

Heel veel IJsland in tien of dertien dagen

IJsland Panorama

• prachtige binnenlandse vlucht • alle hoogtepunten • veel zien en niet teveel rijden

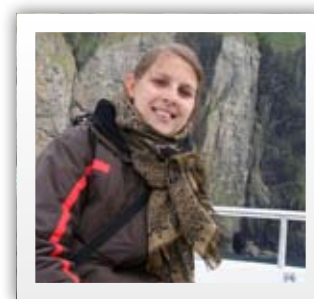
De binnenlandse vlucht waarmee de reis start zorgt voor tijdswinst, waardoor u in een korte periode veel van IJsland ziet zonder u te hoeven haasten. Zowel het noordelijk deel met allerlei soorten vulkanisme, als het zuidelijk deel met gletsjers worden bezocht. Daarnaast staan natuurlijk alle bekende toeristische trekpleisters op het programma: de geisers, prachtige watervallen en historische plekjes. Voor de overnachtingen kunt u kiezen voor een kamer met eigen douche en toilet of accommodaties met gedeelde douche en toilet.

Na de internationale vlucht is het nog een klein stukje vliegen naar Akureyri, in het noorden van IJsland. Daar gaat u naar het natuurgebied Mývatn, bekend om de vulkanische verschijnselen. U struint rond in lavavelden, langs de voet van een explosiekrater, bij pruttelende zwavelpotjes en warme bronnen. Een heerlijk bad in het Mývatn natuurbad is ook mogelijk. In het prachtige, verlaten landschap van het oosten raakt u onder de indruk van de diepe fjorden en stille baaien. Neemt u gerust de tijd om te stoppen bij één van de kleine vissersplaatsen.



Húsavík

Bij helder weer heeft u een spectaculair uitzicht over IJsland tijdens de binnenlandse vlucht



Rij naar Húsavík, vanuit de haven van deze plaats is het namelijk mogelijk een walvis safari te maken in de Skjálfandi-baai. Absoluut een aanrader! IJslandspecialist: Flora van Ralen-Joosten



Dan nadert u het gebied dat wordt gedomineerd door de grootste gletsjer van Europa, de Vatnajökull. U brengt een bezoek aan het fotogenieke ijsbergenmeer Jökulsárlón. Het nationaal park Skaftafell is een prachtige omgeving voor een lange of korte wandeling, bijvoorbeeld naar de met basaltzuilen omlijste waterval Svartifoss of naar het einde van de gletsjertong. Uiteraard gaat de route ook langs IJslands hoogtepunten als de geiser, watervallen en Thingvellir nationaal park. In Reykjavík sluit u de reis af door souvenirs te kopen in één van de trendy winkels en met een heerlijk diner in een bijzonder restaurant.

Aanbevolen excursies • dag 2
walvisexcursie € 54 • dag 2 of 3
Mývatn geothermisch natuurbad va. € 17 • dag 6 / bij 13d reis dag 7
sneeuwscootertocht € 125 • dag 6 of 7 / bij 13d reis dag 8
vogels kijken op Ingólfshöfði € 27 • dag 7 / bij 13d reis dag 9
gletsjerwandeling € 44



Scan de code voor meer informatie over deze reis

DAGPROGRAMMA 10-DAAGSE REIS

1 vlucht naar Keflavík; binnenlandse vlucht naar Akureyri 2 via Húsavík naar het Mývatngebied 3 Mývatn 4 naar het oosten 5 Oostfjorden en Höfn 6 rit naar Skaftafell/Kirkjubæjarklaustur, onderweg ijsbergenmeer 7 bezoek Skaftafell N.P. 8 zuidkust en gouden cirkel 9 naar Reykjavík 10 terugvlucht **Rijafstand: ca. 1.700 km**

13-DAAGSE REIS

Er is ook een variant met drie dagen extra. U verblijft dan één nacht langer in Mývatn, één nacht langer in omgeving Skaftafell/Kirkjubæjarklaustur en één nacht extra in Reykjavík.

ELKE REIS KAN AAN UW WENSEN WORDEN AANGEPAST

REISINFO aantal dagen 10 of 13 data dagelijks van begin mei tot eind september (andere perioden op aanvraag) **reissom p.p. vanaf** laagseizoen: € 1.295, hoogseizoen: € 1.635, inclusief vluchten, overnachtingen, auto cat. A **details** kijk op www.askja.nl/ijsland

